

DD1600H

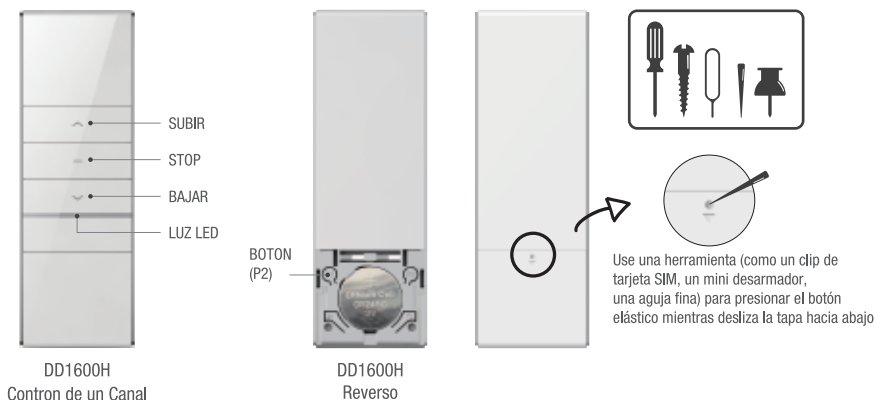
Control de un Canal

Instructivo

Control System
Radio+
CE

Version: A/05

Funciones de botones



Especificaciones técnicas

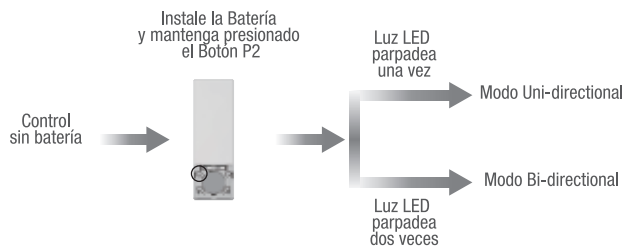
Batería: 3V (CR2450)	Vida de batería: >2 años	Radio Frecuencia: 433.92MHz
Temperatura de trabajo: -10°C~50 °C	Potencia de transmisión: 10 mW	Alcance: 200 metros en exterior, 35 metros en interior

Advertencia

- 1.- El control no podría exponerse a la humedad o recibir golpes fuertes, de lo contrario la vida útil del emisor se verá afectada
- 2.- El control si el control no responde o el alcance se ve afectado, compruebe la carga de la batería.
3. En el modo unidireccional, si presiona cualquier botón más de 20segundos, mientras que en el modo bidireccional, si presiona cualquier botón 5s, el control dejará de enviar señales de radio.
4. Está prohibido utilizar baterías diferentes a las especificas en este instructivo, puede llegar a ser peligroso.
5. Deseche correctamente las baterías usadas.

Control Uni-direccional / Bi-direccional

Nota: El modo predeterminado de fabrica es el bidireccional, repita la misma operación para cambiar a modo uni-direccional.



Función de bloqueo / Desbloqueo

Nota:

1. Si no se realiza ninguna operación durante 10 segundos, saldrá automáticamente del estado de configuración.
2. El valor predeterminado de fábrica es el estado de desbloqueo, repita la misma operación para cambiar el estado.
3. Cuando los botones de combinación están bloqueados, si presiona cualquier boton, el emisor no enviará ninguna señal y el LED no parpadea.
4. Sólo el código de transmisión se verá afectado si los botones de combinación están bloqueados.

